


SPÉCIFICATIONS

- DOCUMENT EN CMJN
- RÉOLUTION 300 DPI
- TAUX D'ENCRAGE DE 320%
(SOMME DES COULEURS CMJN EN POURCENTAGE)
- EXPORT EN PDF, CMJN, COMPRESSION LZW

INFORMATIONS IMPORTANTES

Il est important d'ajouter des fonds perdus de 3mm tout autour de votre document. Ces fonds perdus nous permettrons d'avoir une découpe ou un pliage optimal de la matière imprimée. Remplissez ces zones de fonds perdus avec votre visuel.

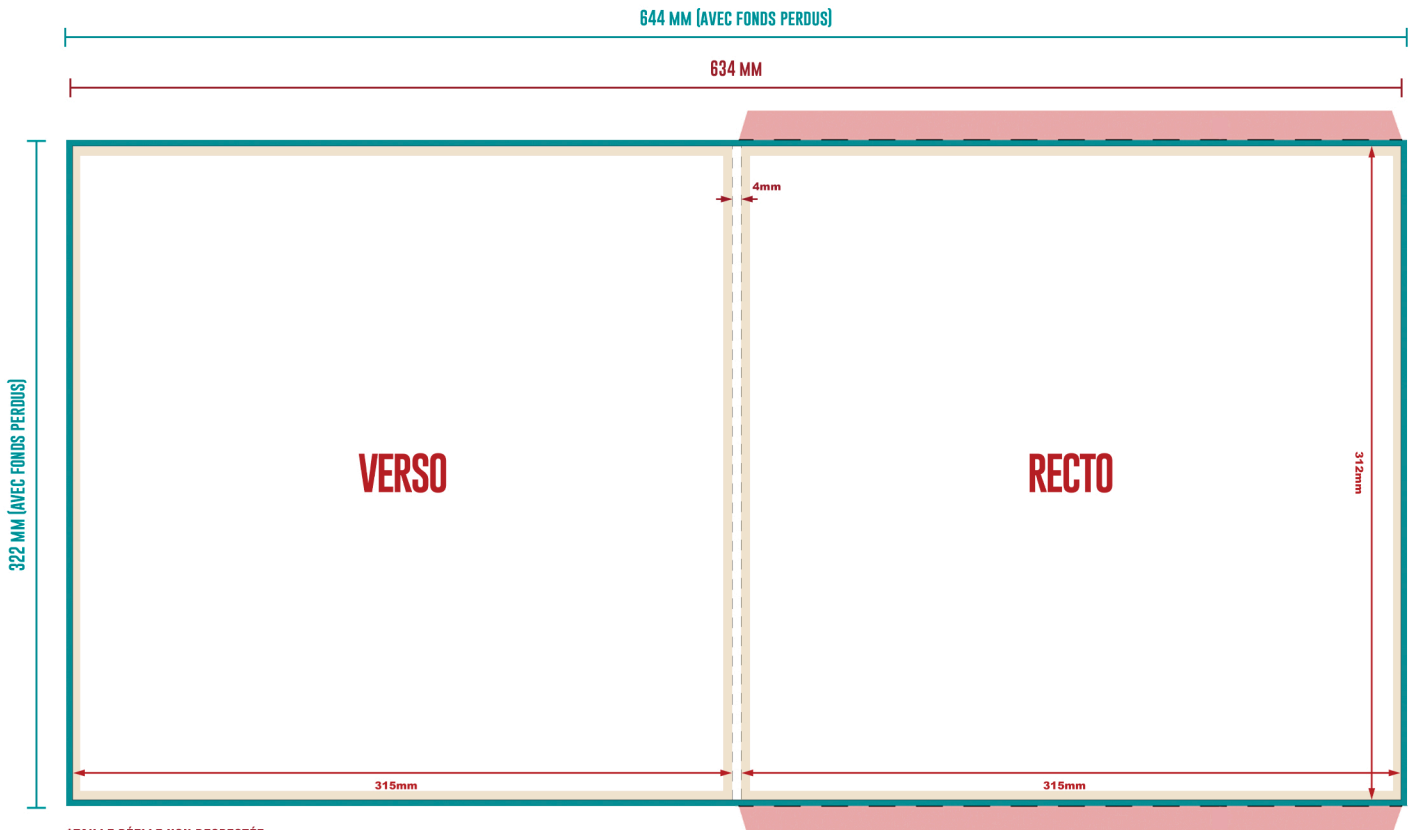
Nous vous conseillons également de laisser une marge interne au document de 3mm afin éviter que vos photos ou textes ne soient coupés.

 Les zones rosées indiquent les languettes qui serviront de zone de collage une fois le document imprimé et plié.

N'OUBLIEZ PAS D'ENLEVER LE GABARIT AVANT D'EXPORTER VOTRE DOCUMENT

TAILLE DU DOCUMENT : L 644MM X H 322MM

TAILLE FORMAT IMPRIMÉ : L 634MM X H 312MM



*TAILLE RÉELLE NON RESPECTÉE

 **Fonds perdus : 5mm - merci de remplir cette zone**  **Lignes de coupe**  **Lignes de pliage**
 **Marge de sécurité du texte**